



Participatie zonder Startkwalificatie

Factsheet Gemeente Apeldoorn

Onderzoek

- Focus op de participatie van jongvolwassenen die uitstromen uit het VSO, PrO of Entree-onderwijs en tussen de 18 en 27 jaar zijn.
- Voor de doelgroep is het lastig om een vaste baan te vinden en te behouden en volwaardig te participeren in de maatschappij.
- Aanleiding onderzoek: gemeenten vanaf 2015 verantwoordelijk voor de doelgroep, zwaartepunt verschoven van Wajong naar Participatiewet.
- Het perspectief van de doelgroep staat centraal.
- Hoofdvraag: wat doet de gemeente Apeldoorn samen met scholen, zorgaanbieders en werkgevers voor de participatie van de doelgroep?

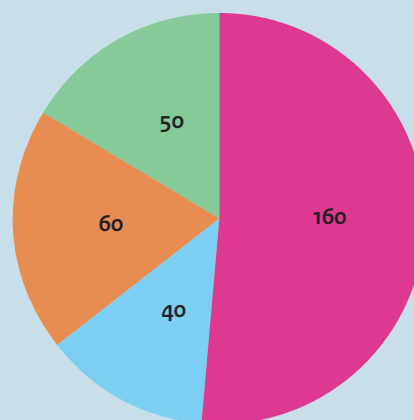
Aanbevelingen

- 1 Het in beeld hebben en houden van de doelgroep, met name ook tussen het 23^e en 27^e levensjaar.
- 2 Meer uitgaan van de behoefte van de doelgroep, door te werken volgens de principes van één plan en één contactpersoon/ regisseur. De jongvolwassene wordt hierbij proactief en laag frequent ondersteund, maar op momenten ook juist (tijds) intensief. Dit alles door een professional die naast de jongvolwassene staat en langdurig aan hem verbonden is, om samen regie te kunnen voeren.
- 3 Het bevorderen van persoonlijke groei en uitstroom naar werk, waarbij de uitdaging is om de doelgroep langdurig arbeidsfit en aan het werk te houden.
- 4 Het realiseren van een adequate aansluiting tussen de Wet Langdurige Zorg (WLZ) en de gemeentelijke voorzieningen, zodat jongvolwassenen met een WLZ-indicatie en arbeidsvermogen niet tussen wal en schip raken.
- 5 Het bestendig maken van de gezamenlijk aanpak, waarbij de gemeente haar initiatieven, projecten en werkwijzen stroomlijnt. Daarbij worden de netwerkpartners voorzien in hun behoefte aan coördinatie binnen het netwerk.

Beeld interviews doelgroep

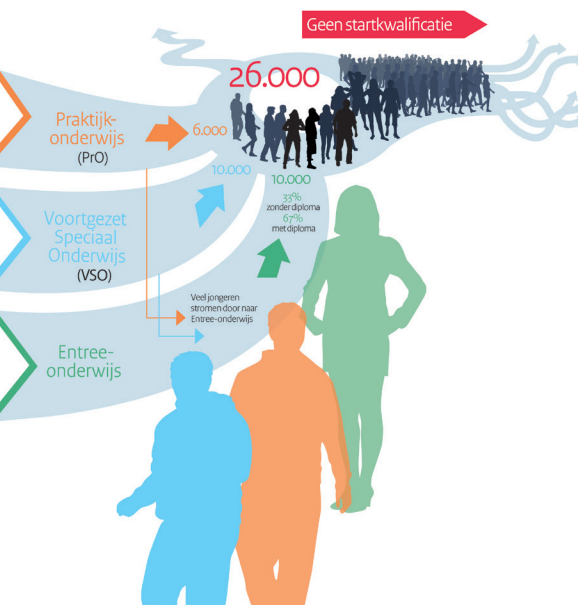
- Doelgroep wordt onvoldoende serieus genomen door professionals.
- Aansluiten op/verplaatsen in de doelgroep vindt onvoldoende plaats; doelgroep en professionals spreken een 'andere taal'.
- Doelgroep heeft een contactpersoon per afdeling/organisatie, maar wil één contactpersoon voor alle leefgebieden waar men altijd op terug kan vallen.
- Perspectief op groei ontbreekt, een deel van de doelgroep staat in eigen beleving te lang stil.

Cijfers gemeente:



■ Doorstromers
 ■ Werknemers
 ■ Uitkering
 ■ Geen werk en uitkering

Cohort 2016-2017 peildatum 1-10-2017	Absoluut	% Apeldoorn	% NL
Doorstromers vervolgopleiding	160	51	53
Werknemers	40	29	40
Uitkering Wajong en Participatiewet	60	41	28
Geen werk en geen uitkering	50	31	32



Toezihtscriterium 1

Doelgroep in beeld

Criterion uit het toetsingskader dat de inspecties hebben gehanteerd:

- Kwetsbare jongvolwassenen in beeld

Sterke punten:

- Vervolgstep na school vrijwel altijd duidelijk
- Netwerkoeverleg
- Invulling RMC-functie
- 'Vindplaatsen' om in beeld te komen

Ontwikkelpunten:

- Sluitende benadering schoolverlaters
- Netwerkoeverleg zonder Entree-onderwijs en zonder terugkoppeling
- RMC bereik en monitor
- Uit beeld bij werk beëindiging
- Wmo monitoring
- Monitoring niet uitkeringsgerechtigden (Nuggers)

Toezihtscriterium 2

Passende ondersteuning/jongvolwassene centraal

Criteria uit het toetsingskader dat de inspecties hebben gehanteerd:

- Zorg en ondersteuning gericht op participeren naar vermogen
- Passende zorg en ondersteuning
- Laagdrempelige toeleiding en toegang tot zorg en ondersteuning

Sterke punten:

- Voorbereiding op school
- Doorstart jongerenloket
- Laagdrempelige uitkeringsaanvraag W&I
- Diagnose en follow up W&I en Wmo

Ontwikkelpunten:

- Passende plek direct na school
- Eén contactpersoon en één plan
- Van aanbod- naar vraaggerichte initiatieven
- Handelen buiten de eigen kaders
- Stimuleren persoonlijke ontwikkeling dagbesteding
- Maatwerk Lucrato
- Serieus nemen doelgroep

Toezihtscriterium 3

Samenhang en samenwerking in de aanpak

Criterion uit het toetsingskader dat de inspecties hebben gehanteerd:

- Samenhangende zorg en ondersteuning voor jongvolwassenen

Sterke punten:

- Netwerkaanpak

Ontwikkelpunten:

- Informatiedelen op persoonsniveau en koppelen informatie op geaggregeerd niveau
- Onoverzichtelijk aanbod
- Regievoering

Toezihtscriterium 4

Effect van de Apeldoornse aanpak

Criteria uit het toetsingskader dat de inspecties hebben gehanteerd:

- Zorg en ondersteuning gericht op het behalen van effecten
- Het perspectief van jongvolwassenen benutten om integrale zorg en ondersteuning te verbeteren

Ontwikkelpunten:

- Uitstroom van uitkering naar werk
- Duurzaamheid werk
- Verkleinen groep zonder werk, uitkering of vervolgopleiding
- Voorkomen zorgmijndend gedrag

Bronnen:

- 1 Interviews met 30 jongvolwassenen behorende tot de doelgroep.
- 2 CBS data Apeldoorn over participatie van de doelgroep.
- 3 Netwerk onderzoek:
 - Scholen (VSO, PrO en Entree-onderwijs)
 - Zorginstanties (Stimenz, Philadelphia, MEE)
 - Lucrato
 - Activerium
 - Gemeente:
 - Jongerenloket/W&I
 - RMC
 - Wmo